

新築分譲住宅  
練馬区貫井5丁目  
全1棟

西武池袋線  
『富士見台』 駅徒歩 15分  
都営大江戸線  
『練馬春日町』 駅徒歩 16分

**販売価格**  
**5,980** 万円(税込)  
(内消費税:2,180,000円)

**Property Overview**

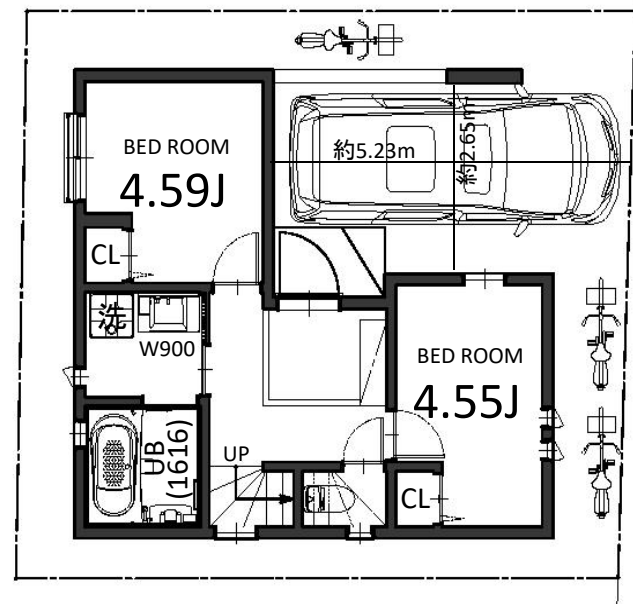
地名地番 / 練馬区貫井5丁目  
住居表示 / 練馬区貫井5丁目  
用途地域 / 準工業地域  
建ぺい率 / 60% 容積率 / 200%  
防火指定 / 準防火地域  
高度指定 / 第2種高度地区  
地目 / 宅地 土地権利 / 所有権  
都市計画 / 市街化区域 構造 / 木造3階建  
道路 / 東側:43条但し書き通路 幅員約4.0m  
設備 / 都市ガス・東京電力・公共上下水道  
完成・引渡 / 2024年5月下旬完成予定・相談

**Life Information**

練馬第二小学校 《約350m(徒歩5分)》  
貫井中学校 《約530m(徒歩7分)》  
順天堂大学医学部付属練馬病院 《約1.5km(徒歩19分)》  
まいばすけっと 練馬高松2丁目店 《約160m(徒歩2分)》



土地面積: 70.36㎡  
建物面積: 103.23㎡ (車庫面積6.77㎡含む)  
建築確認番号: 第23UDI1T建03835号



1F: 42.17㎡ (車庫面積6.77㎡含む)

- Equipment**
- 外壁通気工法
  - 24時間換気
  - システムキッチン
  - ペアガラス (Low-e)
  - 断熱浴槽
  - TES 床暖房
  - シャワートイレ (温水便座)
  - 食器洗浄乾燥機
  - カーモニター付インターホン
  - 全サッシ 網戸付
  - ECO ジョーズ
  - 浴室換気乾燥機
  - 断熱玄関ドア
  - LED照明

**Vibration Control**

制震装置【マモリー】

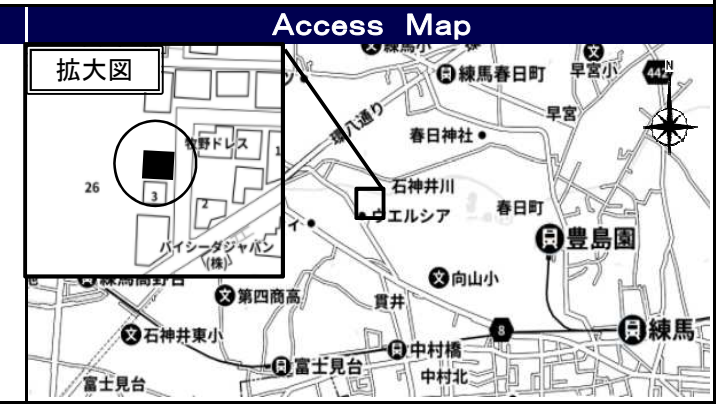
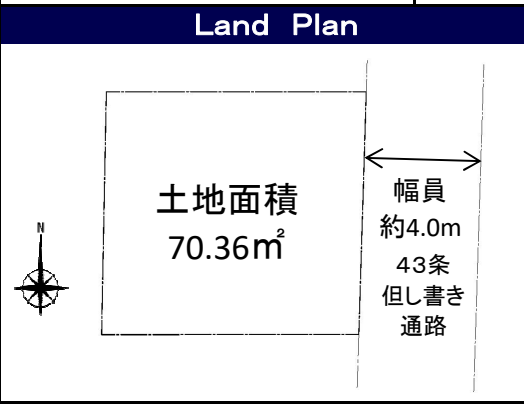
『繰り返す地震から、住まいと生活を守る』

**MAMORY**

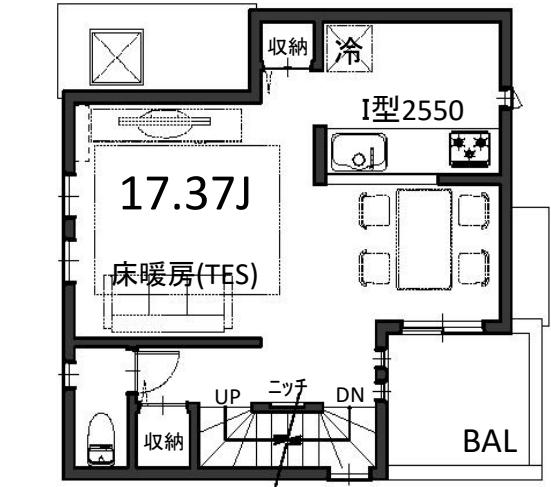
熊本城を守る地震対策があなたの住まいを守る。

「熊本城」が選んだのは、住友ゴム製の制震ダンパー。震度7の揺れ幅を最大89%<sup>※</sup>吸収します。  
※熊本城大天守には「MAMORY」と同じ高減衰ゴムを利用した制震ダンパーが採用されています。

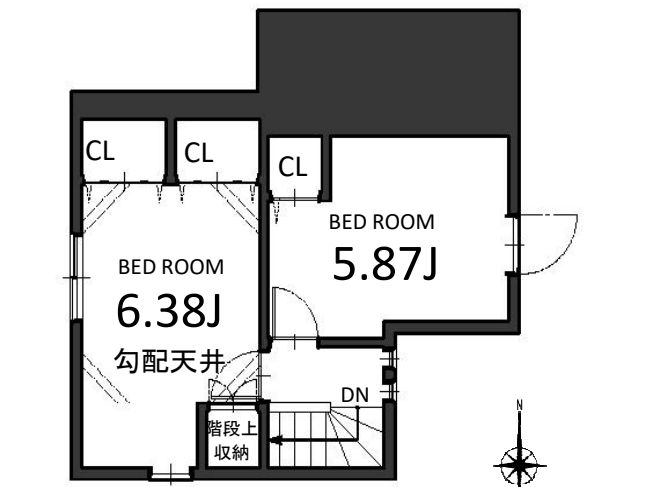
耐震 + 制震



【フラット35】対応可 瑕疵担保保険付 地盤保証20年付



2F: 33.74㎡



3F: 27.32㎡

※司法書士・土地家屋調査士・火災保険加入会社は、売主指定とさせていただきます。

■国土交通大臣(2)第9238号 ■(公社)全国宅地建物取引業保証協会会員 ■(公社)東京都宅地建物取引業協会会員

**株式会社マイライフプランニング** ■ 担当 / 小田

MyLife Planning URL: <http://www.mylifep.com>

【赤羽ショールーム】  
〒115-0045 東京都北区赤羽2-16-4 セキネビル4F  
tel. 03-3902-5055 fax. 03-3902-5069

■取引態様 売主